



SUMMER



COMFORT PLUS

Fisher
KLÍMABERENDEZÉSEK

OLDALFALI SPLITKLÍMA
BERENDEZÉSEK



NORDIC



ART

Fisher Summer



A Fisher Summer Klíma igazi nyárspecialista, szenzációs áron!

Válassza az új matt Summer szériát, ha klímaberendezését főleg a forró nyári napokon használja. Az új széria beltéri egysége esztétikus matt felületű, innovatív „Simogató szellő” funkcióval felszerelt, így még kellemesebb a légáramlás, ezzel elkerülve a huzathatást. Az „iReady” időzítő rendszerrel WIFI-n keresztül könnyen beállíthatja a kívánt időpontra a megfelelő hőmérsékletet a szobában.

- ✓ „Simogató szellő” funkció
- ✓ „iReady” időzítő rendszer
- ✓ WIFI-s applikáció
- ✓ Aktiv tisztító funkció
- ✓ Növelt hatékonyságú porszűrő
- ✓ Költséghatékony teljesítménykorlátozó funkció
- ✓ Heti programozás
- ✓ Elegáns matt fehér felület

| FISHER SUMMER műszaki adatok | | beltéri | FSAI-SU-95FE3 | FSAI-SU-125FE3 | FSAI-SU-185FE3 | FSAI-SU-245FE3 |
|--|------------------------------------|---------|---------------------|-----------------|-----------------|-----------------|
| | | kültéri | FSOAI-SU-95FE3 | FSOAI-SU-125FE3 | FSOAI-SU-185FE3 | FSOAI-SU-245FE3 |
| Névleges Hűtőteljesítmény* | | W | 2600(940-3300) | 3400(1000-3770) | 5100(1250-5900) | 6840(1830-7820) |
| Névleges Fűtőteljesítmény* | | W | 2630(940-3360) | 3430(1000-3810) | 5130(1250-6080) | 7050(1850-7960) |
| Éves energiafogyasztás** | Hűtés/Fűtés | kWh/év | 144 / 735 | 195 / 840 | 293 / 1330 | 366 / 1995 |
| SEER / hűtési energiaosztály | | - | 6,3 / A++ | 6,1 / A++ | 6,1 / A++ | 6,5 / A++ |
| SCOP / fűtési energiaosztály | | - | 4,0 / A+ | 4,0 / A+ | 4,0 / A+ | 4,0 / A+ |
| Teljesítményfelvétel* | Hűtés/Fűtés | W | 802 / 706 | 1049 / 742 | 1574 / 1382 | 2099 / 1900 |
| Üzemi áramfelvétel* | Hűtés/Fűtés | A | 4,7 / 4,2 | 5,1 / 4,7 | 8,2 / 7,2 | 9,8 / 8,6 |
| Max. áramfelvétel | | A | 9 | 10 | 13 | 14 |
| Javasolt biztosíték | | A | C 16A | C 16A | C 16A | C 20A |
| Fűtőtelj. tervezési hőmérsékleten (-10°C) | | kW | 2,000 | 2,200 | 3,600 | 5,300 |
| Szüks. rásegítőfűtés a terv. hőmérsékleten | | kW | 0,100 | 0,200 | 0,200 | 0,400 |
| Beltéri légszállítás | | (m³/h) | 560 | 560 | 820 | 1100 |
| Hangnyomásszint | Beltéri turbo/mag /köz/alacs/csend | dB(A) | 41/37/33/25/22 | 41/37/33/25/22 | 43/41/38//35/27 | 47/42/38/34/31 |
| Hangnyomásszint | Kültéri | | 50 | 50 | 55 | 57 |
| Tömeg | Beltéri/kültéri | kg | 8,5/24 | 8,5/24 | 11/35 | 14/40 |
| Méret | Beltéri (szél.xmag.xmély.) | mm | 790×275×192 | 790×275×192 | 920×306×195 | 1100×333×222 |
| | Kültéri (szél.xmag.xmély.) | mm | 777×498×290 | 777×498×290 | 853×602×349 | 920×699×380 |
| Üzemeltetési határok | Külső hőm. Hűtés/ Fűtés | °C | -15 ~ 53 / -15 ~ 30 | | | |
| | Belső hőm. Hűtés/ Fűtés | °C | 17 ~ 32 / 0 ~ 30 | | | |
| Hűtőközeg típusa | | | R32 | R32 | R32 | R32 |

* Az adatok a következő feltételek mellett értendőek: Hűtés, belső hőmérséklet :27°C DB / 19°C WB külső hőmérséklet: 35°C DB / 24°C WB Fűtés, belső hőmérséklet :20°C DB / 15°C WB külső hőmérséklet: 7°C DB / 6°C WB

** Az adat szabványos vizsgálati eredmények alapján kapott érték. A tényleges energia fogyasztás függ a használat módjától.

*** Az elektromos vezeték keresztmetszetek tájékoztató méretek, max. 10m hosszúig érvényes min. értékek szabadon szerelt MTK kábel esetén. A pontos keresztmetszetet a vezeték fektetés módjától és hosszától függően az elektromos szabványoknak megfelelően kell megválasztani.



A Fisher elhozza a jó időt, próbálja ki ön is!



A Fisher klíma és Németh Lajos, „mindenki meteorológusa” 2018-ban kezdett közös munkába. Németh Lajos színt vall a klímaváltozásról, a légkondicionáláshoz fűződő viszonyáról és a Fisher márkával való munkájáról.

„Napjainkban egyre gyakrabban kerül szóba az egész Földet érintő éghajlatváltozás, a globális felmelegedés. Így van ez nálunk Magyarországon is, különösen a nyári időszakban, amikor sorozatban döntjük a napi meleg csúcspontokat.

A kellemetlen meleg, a hőség, érezhető a lakásokban is, hiszen még az éjszakai órák külső hőmérséklete sem mindig alkalmas szellőztetésre, a benti levegő frissítésére. Ma már különösen a városokban olyan éjszakai hőszigetek alakulnak ki, hogy az egészséges, pihentető

alvás hőmérsékleti feltételei csak légkondicionálással biztosíthatók. Ugyan már betöltöttem a 70. életévemet is, eddig szinte mindig elfogadtam a természeti környezetem kihívásait, próbáltam természetes úton alkalmazkodni az időnként előforduló szélsőségekhez.

Ezért nem volt eddig a lakásunkban pl. légkondicionáló sem, de úgy érzem, hogy az időjárási szélsőségekkel való kihívások a következő években, évtizedekben már csak „részegítéssel” viselhetők el, így a 2020-as nyár forró periódusait a lakásunkban már Fisher klíma tette elviselhetőbbé. A globális felmelegedés az elkövetkező években, évtizedekben az emberiség életkörülményeinek egyik legnagyobb meghatározója, kihívása lesz.

„ A Fisher klíma olyan termékekkel van a piacon, amelyek elviselhetőbbé, komfortosabbá teszik mindennapi életünket ”

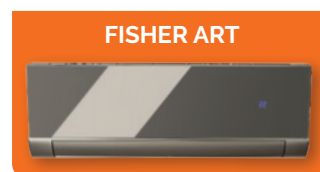
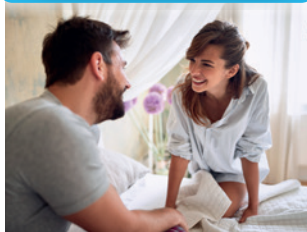
A meteorológusok, klímakutatók feladata, hogy tájékoztassanak a klímaváltozás okozta várható időjárási szélsőségekről, a Fisher klíma termékei pedig többek között arra hivatottak, hogy az előforduló, szélsőséges hőmérsékleti körülményeket a lakásunkban, munkahelyünkön tompítsák, komfortossá tegyék. Ezek miatt vállaltam fel a céggel való együttműködést. Úgy érzem, mivel a globális felmelegedés hosszútávú (több évtizedes, évszázados) folyamat, a Fisher klímaberendezéseire az emberi életkörülmények kényelmesebb biztosítása érdekében még nagyon sokáig lesz kereslet. Amióta a Fisher „arca” vagyok, nagyon sok ismerősöm, akinek már ilyen légkondíja van, gratulált, hogy valóban csúcsmínőségű terméket ajánlok.

Sokan pedig, akik mostanság terveznek klímaberendezést vásárolni, telefonon hívnak, hogy a „veterán” meteorológus jó prognózisaira is emlékezve választják a széles piaci kínálatból a Fisher klímát.”

Válassza a Fisher klímaberendezéseket...



... hiszen kedvező áron kap megbízható minőséget! A Fisher klímák beszerelését és szervizelését professzionális, országos lefedettséggel bíró szakembereinkkel végezzük, így klímaberendezése Önt is problémamentesen szolgálja majd. Biztosak vagyunk benne, hogy készülékeink az ezen az áron elérhető legmagasabb minőséget képviselik, ezért is vállalunk rájuk akár 6 év garanciát. Ismerje meg a Fisher Klíma termékeit, és válassza ki a vásárlói igényekhez optimalizált kínálatunkból az Önnek leginkább megfelelő modellt!



A FISHER A LEGJOBB VÁLASZTÁS AZ ÖN SZÁMÁRA, HA:

- ✔ Szeretné klímáját teljeskörűen kihasználni, azaz nem csak a forró nyári napokon venné hasznát, hanem az is elvárás, hogy a fűtésszezon indulása előtt érkező hideg napokon akár a lakás fűtésére is használhassa. Persze mindezt alacsony fogyasztás és csendes működés mellett.
- ✔ Fontos az Ön számára, hogy készüléke univerzális legyen, és télen is ki tudja vele váltani a drágán, rossz hatékonysággal működő, elavult fűtésrendszerét, ráadásul ezt olcsó H- és GEO-TARIFÁRA jogosító költséghatékony módon.
- ✔ Fontos Önnek, hogy klímaberendezése ne csupán otthona komfortérzetét növelje, hanem egyben a lakás egyik fontos dizájnelemeként is szolgáljon.



'18 '19 '20 '21 '22

- ✔ Akár 6 évre kiterjesztett garancia
- ✔ Németh Lajos meteorológus ajánlásával
- ✔ 5* SuperBrands díjas, széles körben elismert termék

Ön gondolt már arra, hogymint klímájával fűthet is?

✓ Kiemelkedő ár-érték arány

A klímavasárlást tervezők 35%-a nem tudja, hogy lehetséges és megéri klímával fűteni. A köztudatban még az él, hogy a légkondicionáló berendezések hűtésre specializálódott eszközök. Azonban az elmúlt években a technológia fejlődésével ez is megváltozott, és kijelenthetjük, hogy klímával érhető el az egyik legjobb fűtőhatékonysági ár-érték arány. A hűtő-fűtő klímakészülék fűtési üzemben hőszivattyúként működik, és az elektromos energia befektetésével annál lényegesen több fűtési hőt szállít a környezetből a helyiségbe, mint más elektromos fűtési megoldások.

✓ 3-4x hatékonyabb, mint egy hagyományos hőszugárzó

COP (Coefficient of Performance) azaz a teljesítmény együttható a légkondicionáló berendezések fűtési és hűtési hatékonyságát írja le. Az adott fűtési vagy hűtési teljesítmény generálásához szükséges elektromos energia arányát fejezik ki. Kimutatható, hogy összevetésben egy hőszugárzóval, vagy olajradiátorral szemben a klíma 3-4 szerez hatékonyságú. 2013 január 1 óta a COP tényezőt a szezonális fűtési hatékonysági fok mutatót a SCOP váltotta fel. Ez egy teljes fűtési időszak figyelembe vételével kialakított szezonális és lokális értékekkel kiigazított számítási mód. Magyarországon már nem forgalmazható olyan készülék amelynek a szezonális fűtési hatékonysági foka 12 kW-os készülék fűtőteljesítményig, nem éri el a SCOP a minimum 3,8 értéket. Kedvezményes tarifákkal további 35% üzemeltetési megtakarítás is elérhető. A hatékonyság meggyőző, de két speciális kedvezményes áramtarifa igénylésére is lehetőséget nyújthat az ilyen készülék. Ez a H és a Geo tarifa,

melyek a legtöbb áramszolgáltatónál elérhetőek. A H tarifa a fűtési szezonra igényelhető, október 15-től április 15-éig. Igénybevételehez ki kell alakítani egy külön mérőórát és engedélyeztetni a szolgáltatóval. A megtakarítás mértéke a jelenlegi tarifa rendszer mellett átlagosan 35%. A GEO tarifával is hasonló kedvezményes tarifa érhető el, azonban a különbség az, hogy egész évben elérhető, viszont naponta kétszer kb. két órára szüneteltetni kell az áram felhasználást. Mivel ez nyáron is működhet, így a hűtés is kedvezményes áron lesz elérhető.

✓ Kivételesen gyors felfűtés

Gyors hőfokváltásra is képes összevetve a hagyományos berendezések lassú felfűtési periódusaival szemben, azaz sokkal gyorsabban fel tud fűteni egy helyiséget, mint egy radiátoros rendszer.

✓ Alacsony telepítési költségek

A klíma kevés helyet foglal el, beszerelése könnyű. Összevetve más fűtési rendszerekkel a lakótér hasznos falfelületet nyerhet használatával. Egy szép oldalfali berendezés emellett a dísz is lehet otthonának. Arról nem is beszélve, hogy a kiépítéséhez sokkal kevesebb adminisztratív engedélyezési feladat tartozik, mint mondjuk egy kéményrendszert használó gázüzemű cirkó vagy konvektor beépítésénél. Összevetve a radiátoros rendszerek kialakításának költsége a többszöröse, mint amennyibe a klímás fűtés kerül.

✓ Azonnal rendelkezésre áll, akár -25°C fokban is

Az átmeneti őszi és tavaszi időszakban sok lakásban csak egy-egy helyiség fűtését kellene megoldani, amire ideális megoldás a klíma. Különösen, ha a fűtés központi rendszereken keresztül jut el a lakásba és nem elérhető egy hirtelen hideg napon, ha szeretnénk. Természetesen a nagyon hideg téli napokon, akár -25°C fokban is fűt. Valóban gondolni kell arra a pár napra, amikor esetleg hidegebb van, de Magyarországon bőven megfelelő teljesítménnyel tudnak működni a split készülékek. Például a budapesti középhőmérséklet 2021. októberében 11,1°C, novemberében 16,7°C, decemberében 3,4 °C volt (forrás: KSH), ezért is számít biztonságos megoldásnak klímával fűteni.

✓ Felhasználóbarát kezelés

Kezelése kényelmes, a készüléket nem kell ki-be kapcsolnia sem, ha beköszönt a hidegebb idő, semmi mást nem kell tennie, csak átállítani az üzemmódot hűtésről fűtésre, és már használhatja is a rendszert. A tavaszi szezonváltáskor is hasonlóan kell eljárnia csak ellentétes irányban. A javasolt karbantartásokon kívül nem is kell a készülékhez nyúlnia, így tudja a leghatékonyabb energiafelhasználást elérni.

✓ Körültekintő tervezést igényel

Természetesen vannak olyan tulajdonságai ezeknek a rendszernek is, amelyekkel számolni kell.

- Áramszünet esetén a fűtés itt sem működik, ahogy az elektromos vezérlésű kombinált rendszereknél sem.
- Megszokást igényelhet a nyárról már ismert nagyon csendes, de folyamatos működési alapzaj akár a beltérnél, akár a kültéri egység közelében.
- Van aki érzékeny a levegő áramlásra, amely azonban a lamellák csaknem vízszintesre állításával hatékonyan csökkenthető.



- Fagypont körüli, párás időjárásban a készülék nem dolgozik annyira intenzíven, hogy a ventilátorfordulat és a cseptálcáfűtés leszársítsa a lecsapódó párát. Ezért átmeneti jegesedés előfordulhat a kültéri egységen. Átmeneti, mert a készülékek leolvasztják magukat, de addig nem tudnak fűteni, amíg a kültérít olvasztják. Ezek az időszakok körülbelül 4-10 percig tartanak.

Minden fűtési rendszer tervezése fontos feladat, mert az alulméretezés sokkal kényelmetlenebb fűtés esetén, mint mondjuk a hűtésnél. Mint ahogy egy darab konvektor, úgy egy darab klíma berendezés sem képes egyenletesen befűteni a lakás összes helyiségét, ezt figyelembe kell venni. A klímával való fűtés, jól átgondolva azonban egyértelműen költséghatékony, kényelmes és környezetkímélő akár kiegészítő, akár teljeskörű fűtési rendszer kiépítése esetén.

**Trend International reprezentatív felmérés, N=980 klímavásárlást tervező körében feltett kérdés, 2021. június.*

A kiterjesztett garanciáról

Hiszünk termékeink megbízhatóságában, ezért a törvényi kötelezettségünkön felül is vállalunk garanciát. Az Ön szakszerű kiszolgálása mellett célunk, hogy megfelelő tájékoztatást kapjon az Önt megillető szavatossági- és jótállási jogokról, ezek feltételeiről, az esetlegesen fellépő hibák orvoslásáról. Garanciális rendszerünk részben a jogszabályok által előírt szavatossági és Viszonteladó partnereinkkel (Eladó fél) közösen vállalt jótállási kötelezettségekből, részben a Társaságunk és – bizonyos termékekre érvényesíthető – kiterjesztett kellékszavatossági kötelezettségvállalásból áll. Jelen tájékoztatóban igyekszünk kifejezetten egyszerűen, nem jogi nyelvezettel összefoglalni, hogyan működik és mit jelent a kiterjesztett garancia. A részletes és aktuális feltételeket a www.fisherklima.hu/kiterjesztett-garancia oldalon olvashatja.

MENNYI IDEIG BIZTOSÍTOTT A GARANCIA A FISHER OLDALFALI LÉGKONDITIONÁLÓKRA?

A jótállási igény a jótállás időtartama alatt érvényesíthető. A jótállás időtartama a 151/2003. (IX. 22.) Korm. rendelet szerint a 10 000 forintot elérő, de 100 000 forintot meg nem haladó eladási ár esetén egy év, a 100 000 forintot meghaladó, de 250 000 forintot meg nem haladó eladási ár esetén két év, a 250 000 forint eladási ár felett három év. Ezen felül, ha a vásárló igényli és megfelel a kiterjesztett garancia feltételeinek, további 3 évvel növelheti a garanciális időszakot.

KIHEZ FORDULHATOK GARANCIÁLIS SZERVIZ IGÉNYEMMEL?

A garanciális igényeket viszonteladó partnereinken keresztül tudja érvényesíteni, azaz bármilyen garanciális kérdés esetén a vásárlásról számlát kiállító vállalkozás lesz az Ön segítségére.

MIT JELENT A KITERJESZTETT GARANCIA?

A kiterjesztett garanciát elsődlegesen alkatrész, tényleges javítás vagy csere formájában biztosítjuk. Ha a javítás vagy csere nem lehetséges, mert az adott típus már nem forgalmazott, akkor egy – a meghibásodott készülékkel egyenértékű – készülékre cseréljük.

Részletes feltételeinkről a www.fisherklima.hu oldalon tájékozódhat.

A kiterjesztett garanciáról röviden

1. A „kiterjesztett garancia” vonatkozik minden „komfort hűtési és/vagy-fűtési” célra használt oldalfali mono és multi split klímaberendezésre „Komfort hűtés és/vagy fűtés” a lakásban (kivétel a fürdőszobai, közvetlen konyhai használat) felszerelt (a lakást nem használják idegenforgalmi/kereskedelmi célokra), sem technológiai hűtésre (pl. szerverhelyiség hűtése), iroda hűtésre vagy fűtésre.
2. **A készüléket regisztrálni kell az interneten a www.fisherklima.hu/klímaregisztracio oldalon. Csak az interneten regisztrált berendezésekre és a regisztrációs felület kötelező rovatainak kitöltése esetén érvényes a garancia. Az internetes regisztrációra a berendezés beüzemelését követő 9 naptári napon belül van lehetőség.**
3. A készülékek megfelelő működéséhez, így a garanciához is elengedhetetlenül fontos a szakszerű telepítés (megfelelő végzettséggel rendelkező szakember) és a rendszeres karbantartás.
4. **Az internetes felületen történt regisztrálás, a vásárlást igazoló számla, a telepítési jegyzőkönyv/munkalap, a karbantartást igazoló munkalapok vagy számlák közül bármelyik hiányzik, akkor a kiterjesztett garancia automatikusan érvényét veszti. A számláknak és egyéb dokumentumoknak mindenképpen tartalmaznia kell a berendezés típusát (típuszám, modell) és szériaszámát (Serial no.).**
5. A kiterjesztett garancia a fogyasztóknak érhető el, tehát „az önálló foglalkozásán és gazdasági tevékenységén kívül eső célok érdekében eljáró természetes személy” részére. Céges számlára, vállalati célokra vásárolt berendezésekre nem vehető igénybe.

BUSINESS
Superbrands^{5x}

18 '19 '20 '21 '22

Ötszörös Superbrands díjas a Fisher klíma

A Business Superbrands program az üzleti szektor (B2B) márkáinak legkiválóbbjait emeli ki, azaz olyan magyarországi cégeket, illetve márkákat, amelyek nem elsősorban a fogyasztókkal, hanem vállalkozásokkal, szervezetekkel állnak kapcsolatban.

A díj olyan pozitív visszajelzés a Fisher brandről, amely szakmai alapon emeli ki a legjobbakat. A díjat odaitélő bizottság az ágazat elismert szakembereiből áll, akik döntésükkel tanúsítják márkánk eddigi sikerességét és hitelességét. A jelölés kizárólag szakmai szempontok alapján történik, arra sem pályázni, sem jelentkezni nem lehet. A bizottság döntése alapján a Fisher márkanevet érdemesnek találták arra, hogy 2019, 2020 és 2021 után ismét elnyerje a Business Superbrands elismerést.

„A Business Superbrands az egyik legnagyobb elismerés, amit egy cég vagy egy márka elnyerhet. Nagyon büszkék vagyunk arra, hogy tavaly is és idén is a szakmai zsűri kitüntette a Fisher márkanevet ezzel a díjjal. Több mint 20 éve építjük a márka hírnevét, nagy öröm számunkra, hogy már nem csak a felhasználók, de az üzleti élet szereplői is elismerik eredményeinket! Köszönjük partnereinknek, hogy bíznak a termékben.” – mondta a 2021-es díjról Váradi György, a Fisher Klímák magyarországi képviselőtének tulajdonosa.





Extra funkciók

Melyik klíma illik Önhöz?

ENERGIAHATÉKONY FUNKCIÓK

| | FISHER SUMMER | FISHER COMFORT PLUS | FISHER NORDIC | FISHER ART |
|---|-------------------------------------|---------------------------|------------------|---------------|
| <p>ECO GAZDASÁGOS ÜZEMMÓD</p> <p>Beállítható közvetlenül a távirányítón. A berendezés automatikusan 24° C-ra állítja a beállított hőmérsékletet (ha alacsonyabb volt); a ventilátort AUTO fokozatba teszi, és korlátozza a maximálisan elérhető ventilátorsebességet, valamint úgy szabályozza a kompresszor fordulatszámát, hogy az a lehető leggazdaságosabb legyen. Az elérhető energiamegtakarítás akár 60% is lehet. 8 óra után visszaáll normál üzemmódra.</p> | ☑ | ☑ | ☑ | |
| <p>INVERTER</p> <p>A berendezés a hűtő ill. fűtő teljesítményét automatikusan szabályozza az igénynek megfelelően a kompresszor fordulatszámának változtatásával.</p> | ☑ | ☑ | ☑ | ☑ |
| <p>KORLÁTOZHATÓ HŐMÉRSÉKLETBEÁLLÍTÁSI TARTOMÁNY (HŰTŐ ÜZEMMÓDBAN)</p> <p>Megszabható a beállítható hőmérséklet alsó (16 - 24 °C) ill. felső határa (25 - 30°C). Elkerülve ezzel, hogy bármi módon túl alacsonyra vagy túl magasra állítsák az igényelt hőmérsékletet, ahol a működés nagyon gazdaságtalan lenne. Szükség esetén a berendezés maximális teljesítményfelvétele korlátozható 2 lépcsőben (75% - 50%) az elektromos hálózat terhelésének csökkentése érdekében hűtő üzemmódban. Javasoljuk, ha ezt a módot szeretné beállítani keresse fel klímaszerezőjét, mert a szerviz menüben könnyen elállítható a klíma alap beállításai, amivel a működését befolyásolhatja.</p> | | opció | ☑ | |
| <p>KORLÁTOZHATÓ TELJESÍTMÉNYFELVÉTEL</p> <p>Szükség esetén a berendezés maximális teljesítményfelvétele hűtő üzemmódban korlátozható 2 lépcsőben (75% - 50%), az elektromos hálózat terhelésének csökkentése érdekében. Egyben elérve ezzel, hogy a kompresszor a hatékonyabb részterhelési fordulatszám tartományban működhessen.</p> | ☑ | ☑ | ☑ | |
| | * 5.1 és 6.8kW berendezéseknél (SU) | | | |

TÉLI ÜZEMELTETÉS

12°C TEMPERÁLÓ FŰTÉS

Ez a funkció azok számára a leghasznosabb, akiknek pl. a nyaralójukban van klímaberendezés. Hosszabb távol lét esetén télen 12 °C-on tartja a levegő hőmérsékletét, alacsony üzemeltetési költség mellett.

FISHER
SUMMER

FISHER
COMFORT
PLUS

FISHER
NORDIC

FISHER
ART



8°C TEMPERÁLÓ FUNKCIÓ

Ez a funkció azok számára a leghasznosabb, akiknek pl. a nyaralójukban van klímaberendezés. Hosszabb távol lét esetén télen 8 °C-on tartja a levegő hőmérsékletét, alacsony üzemeltetési költség mellett.



KARTERFŰTÉS A KOMPRESSZORON

A téli berendezések kiváló működését segíti a karter fűtés, ami a kompresszor alját melegíti, hogy a benne lévő folyadék ne dermedjen meg és hideg időben való indításkor is megfelelő körülmények mellett működhessen a kompresszor.



TÁLCAFŰTÉS A KONDENZÁTOR ALATT

Hasonlóan a karterfűtéshez, ez a funkció is a téli időszakban nyújt a klímának segítséget a működéshez. Ha a cseppvíztálcáról a víz nem tud távozni (mert belefagy és egyre csak duzzad-duzzad a jégtömb) egy idő után eléri a ventilátort, ami ennek következtében letörhet, vagy megáll, melynek következtében a motor leéghet. Ezért rendkívül fontos, hogy a cseppvíz el tudjon folyni a tálcáról. A tálcafűtés megelőzi a jegesedés kialakulását.



KÉNYELMI FUNKCIÓK

| | FISHER SUMMER | FISHER COMFORT PLUS | FISHER NORDIC | FISHER ART |
|---|------------------|---------------------------|------------------|---------------|
| <p>4 IRÁNYÚ AUTOMATIKUS LÉGTERELÉS A távirányítón beállítható. A légterelők nem csak le és fel szabályozhatóak, hanem oldalra is, így a helyiségben egyenletesen oszlik el a befűjt levegő. A légterelők így minden irányban mozognak működés közben, ezzel elérhető a komfortos, egyenletes hőérzet hűtés és fűtési üzemben is. A klíma a függőleges légterelőket automatikusan beállítja bekapcsoláskor a működési üzemmódnak megfelelően.</p> | ☑ | ☑ | ☑ | ☑ |
| <p>ALACSONY ZAJSZINTŰ ÜZEMMÓD A légáramlás az alacsony zajszintű üzemmód alatt lelassul, kis mértékben csökken a fűtési ill. a hűtési teljesítmény, így biztosítva a még csendesebb működést.</p> | ☑ | ☑ | ☑ | ☑ |
| <p>AUTOMATIKUS ÁTVÁLTÁS (HŰTÉS-FŰTÉS KÖZÖTT) Automata üzemmódban a klíma ellenőrzi az aktuális és a beállított beltéri hőmérséklet viszonyát, ha szükséges vált fűtő üzemmódról hűtő módba, vagy éppen fordítva.</p> | ☑ | ☑ | ☑ | ☑ |
| <p>AUTOMATIKUS ÚJRAINDULÁS ÁRAMKIMARADÁS UTÁN Ne aggódjon, ha otthonában/nyaralójában elmegy az áram és épp nem tudja újra indítani a klímaberendezést. Az áramkimaradás bekövetkezése után, a berendezés egyből újraindul a régi beállításokkal, amint újra áramot kap.</p> | ☑ | ☑ | ☑ | ☑ |
| <p>BELSŐ HŐMÉRSÉKLET KIJELEZÉS Beállítható a távirányítón, hogy a szoba hőmérsékletét vagy a beállított hőmérsékletet jelezze ki.</p> | | ☑ | ☑ | |
| <p>BILLENTYŰZÁR Kapcsolja be a billentyűzárát, hogy ne állítsa el véletlenül a klíma aktuális beállításait.</p> | ☑ | ☑ | ☑ | |
| <p>DIGITÁLIS KIJELEZÉS Kijelzi a beállított hőmérsékletet fűtés és hűtés üzemmódban, vagy a szoba hőmérsékletét. Ventilátor üzemmódban a szoba hőmérsékletét mutatja. Hiba esetén kijelzi a hiba kódját.</p> | ☑ | ☑ | ☑ | ☑ |
| <p>ÉJSZAKAI ÜZEMMÓD Éjszakai üzemmódban a készülék egy óra múlva 1 °C-kal csökkenti fűtéskor, illetve 1 °C-kal emelkedik hűtéskor. 2 óra múlva az eredetileg beállított hőmérséklethez képest 2 °C-kal emelkedik ill. csökken az üzemmódtól függően, majd a továbbiakban ezt a hőmérsékletet tartja a klímaberendezés. 8 órával később kikapcsol az éjszakai üzemmódból és visszatér az eredeti üzemmódra.</p> | ☑ | ☑ | ☑ | ☑ |
| <p>FÉNYÉRZÉKELŐVEL VEZÉRELT KIJELEZŐFÉNY A beltéri egységbe beépített fényérzékelő segítségével a berendezés kijelzőjét 7 másodperccel a szobában lévő világítás lekapcsolása után automatikusan kikapcsolja. A távirányító bármely gombjának megnyomásakor a kijelzés ismét megjelenik, majd kis idő után elsötétül.</p> | | | ☑ | |
| <p>FOKOZATMENTESEN ÁLLÍTHATÓ BELTÉRI VENTILÁTOR 1%-os lépésekben szabályozható a ventilátor (1% – 100%).</p> | | ☑ | ☑ | |
| <p>FOLLOW ME FUNKCIÓ „Follow me” funkció, vagyis a kihelyezett hőérzékelés lehetővé teszi, hogy a készülék a távirányítóba épített érzékelő segítségével pontosan annak tartózkodási helyén tudja tartani a kívánt hőmérsékletet.</p> | ☑ | ☑ | ☑ | ☑ |
| <p>HŰTŐKÖRI HIBA KIJELEZÉS A berendezés hibajelzést ad, ha valamilyen rendellenesség van a hűtőkör működésében. (hűtőközeghiány, dugulás, hőcserélők elégtelen légellátása stb.)</p> | ☑ | ☑ | ☑ | ☑ |

FISHER
SUMMERFISHER
COMFORT
PLUSFISHER
NORDICFISHER
ART**IDŐZÍTÉS**

Előre programozhatja, mikor kapcsoljon ki- és be a berendezés. Így már a reggeli induláskor biztosíthatja, hogy hazatérve kellemes hőmérséklet várja otthonában. Ez a megoldás egyszerre jelent kényelmet és energiatakarékosságot is, hiszen biztos lehet benne, hogy a klíma csak akkor működik, amikor valóban szükség van rá.

**INFRA TÁVIRÁNYÍTÓ**

A klímaberendezést távirányítóval a legkényelmesebb irányítani, ezt a tartozékot minden dobozban megtalálja. Amennyiben inkább vezetékes távvezérlőt szeretne, arra is van opcionálisan lehetőség a Fisher Comfort Plus esetén.

**IREADY IDŐZÍTŐ RENDSZER**

Használatával lehetőség nyílik arra, hogy a készülék egy adott időpontra automatikusan a megfelelő időpontban elkezdje a működését és a beállított időpontra biztosítsa a a helyiségben kívánt hőmérsékletet. (Csak WIFI vezérlésen keresztül érhető el.)





KÉNYELMI FUNKCIÓK

| | FISHER SUMMER | FISHER COMFORT PLUS | FISHER NORDIC | FISHER ART |
|--|------------------|---------------------------|------------------|---------------|
| KIKAPCSOLHATÓ KIJELEZŐPANEL A digitális kijelzőfénye zavarhatja a komfortérzetét, ezért az és a klíma rendszerhangjai kikapcsolhatóak. | ☑ | ☑ | ☑ | ☑ |
| KOMFORTOS HŰTÉS A berendezés hűtési üzemben a működési paramétereit megfelelő megválasztásával igyekszik elérni a levegő túlzott kiszáraitását. | ☑ | | | |
| KÖNNYŰ SZERELHETŐSÉG ÉS KARBANTARTHATÓSÁG A beltéri egység kimondottan könnyen szerelhető, karbantartható, tisztítható és javítható. | ☑ | ☑ | ☑ | ☑ |
| LÉGTERELŐ MEMÓRIA FUNKCIÓ Bekapcsolásnál a légterelő szöge automatikusan ugyanabba a pozícióba kerül, mint ahogy a kikapcsolás előtti pillanatában állt. | | ☑ | | |

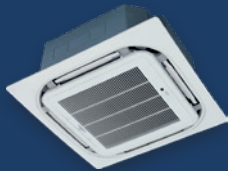
| | FISHER SUMMER | FISHER COMFORT PLUS | FISHER NORDIC | FISHER ART |
|--|------------------|---------------------------|------------------|---------------|
| MELEG INDÍTÁS Fűtő üzemmódban, a klíma beltéri ventilátora csak azután indul el, ha a hőcserélő már felmelegedett. Így nincsen hideg huzat hatás a klíma indításakor. | ☑ | ☑ | ☑ | ☑ |
| MEMÓRIÁBAN ELTÁROLHATÓ EGYÉNI BEÁLLÍTÁS „Egy gombos indítás”, mert wifin keresztül beállítható, hogy a klíma hűtsön/fűtsön, milyen ventilátor fokozaton. Így mindig kedvenc beállításaival kapcsolhatja be a berendezést. | | ☑ | ☑ | |
| MOZGÁSÉRZÉKELŐ A beépített mozgásérzékelő szem érzékeli a helyiségben tartózkodó ember mozgását, és a választható kétféle üzemmódtól függően a befűjt légárammal vagy követi az ott tartózkodó személyt, vagy éppen elkerüli azt. | | | ☑ | |
| NE FÚJJ RÁM FUNKCIÓ A légtérrelőt magasra állítja, a ventilátort a legkisebb sebességre teszi, elkerülve így azt, hogy a tartózkodási zónában kellemetlen hideg, vagy meleg légáramlat legyen. | | ☑ | | |
| ÖNDIAGNOSZTIKA - HIBAKIJELZÉS A beltéri egység kijelzőpanelén meghibásodáskor egy kód jelenik meg. A klímaszerelő a kód megadásával be tudja azonosítani a hiba okát, forrását, így a helyszínrre felkészülten tud érkezni. | ☑ | ☑ | ☑ | |
| PÁRATARTALOM ÉRZÉKELŐVEL VEZÉRELT PÁRÁTLANÍTÁS Párátlanító üzemmódban ezzel a gombbal választhatjuk meg, hogy a berendezés milyen relatív nedvességtartalom felett kezdjen el párátlanítani. A beállítás 35%-85% között 5% lépésenként lehetséges. | | | ☑ | |
| PÁRÁTLANÍTÓ ÜZEMMÓD Csökkenti a levegő páratartalmát, anélkül, hogy a hőmérsékletet jelentősen megváltoztatná. | ☑ | ☑ | ☑ | ☑ |
| SIMOGATÓ SZELLŐ A funkciót használva a levegő a berendezés légtérrelő lamelláin található apró furatokon keresztül-áramolva, tökéletesen elosztva, „simogató szellőként” jut a helyiségbe, elkerülve ezzel kellemetlen légáramlatot és huzathatást. | ☑ | | | |
| TURBO ÜZEMMÓD Rövidebb idő alatt elérheti a kívánt hőmérsékletet. Ekkor a berendezés maximális teljesítményen és magas ventilátor-fokozaton működik, majd automatikusan visszaáll a normál üzemmódra. | ☑ | ☑ | ☑ | ☑ |
| VEZETÉKES TÁVIRÁNYÍTÓ CSATLAKOZTATÁSI LEHETŐSÉG Munkakörnyezetben, vagy otthoni megoldásként is előfordul, hogy a vezetékes távszabályozó kényelmesebb és jobb megoldás, mint az infra távirányító. A vezetékes távszabályozó nem alapfelszereltség. | | ☑ | | |
| WIFI A wifí funkcióval maximális rugalmasságot érhet el, hiszen akár a Bahamákról is bekapcsolhatja a klímáját. Ettől hasznosabb, ha munkából hazaindulva bekapcsolja a fűtést télen és mire hazaér, kellemes hőmérséklet fogadja. | ☑ | ☑ | ☑ | opció |

TISZTA ÉS EGÉSZSÉGES LEVEGŐT SEGÍTŐ FUNKCIÓK

| | FISHER SUMMER | FISHER COMFORT PLUS | FISHER NORDIC | FISHER ART |
|---|------------------|---------------------------|------------------|---------------|
| <p>AKTÍV TISZTÍTÓ FUNKCIÓ</p> <p>Ez a funkció lehetővé teszi a berendezés hatékony tisztán tartását. Megakadályozza a belső felület elkoszolóását, penészesedését és a baktériumok, gombák elszaporodását. A funkciót bekapcsolva a készülék először hűtési üzemben erőteljes kondenzvíztermelésbe kezd, „lefagyasztja” a hőcserélőt, majd átvált fűtő üzemmódra és leolvasztva a keletkezett jeget lemossa azt. A hőcserélőt 56°C-ra forrósítja fel és hosszú ideig ezen a hőfokon tartva „sterilizálja”. A folyamat időtartama: ~45 – 130 perc! A folyamat végén a berendezés automatikusan kikapcsol.</p> | ✓ | ✓ | | |
| <p>BIO HEPA FINOMSZŰRŐ</p> <p>Speciális biológiai enzim és hepa szűrő komponense. Nagy hatékonysággal szűri ki a levegőben lévő apró, mikro méretű szennyező részecskéket, mint például a pollen, atka, por, penészgomba spóra vagy akár textilrostok. A baktériumok 95%-át, míg a 0,3 mikrométer porszemcsék 99%-a fenn akad a szűrőn. A biológiai enzim a baktériumokkal egyesül és feloldja azok sejtfalát, ennek következtében a baktériumok sejtneve kifolyik, ami végül a baktérium pusztulását okozza.</p> | | ✓ | | |
| <p>BLUE FIN BEVONATÚ HŐCSERÉLŐ</p> <p>Beltéri egységen: A speciális bevonat hatékonyan megakadályozza hogy a beltéri egység hőcserélőjén megtelepedjenek és elszaporodjanak a különböző baktériumok és gombák. Kültéri egységen: Az új bevonatnak köszönhetően a kondenzátor élettartama jelentősen megnövekedhet, a bevonat véd az eső és egyéb korróziós hatásokkal szemben.</p> | ✓ | | | |
| <p>COLD PLASMA IONGENERÁTOR</p> <p>Ez egy speciális ionizátor, amely negatív és pozitív ionokat generál egyszerre (túlsúlyban negatív ionokat), melyek segítségével nagy hatékonysággal fertőtleníti és egyben szagtalanítja a rajta áthaladó levegőt. A negatív ionok elpusztítják a velük érintkező különféle kórokozókat, baktériumokat, gombákat, majd ártalmatlan vízmolekulákká alakítja őket. Egyben segíti az apró porszemcsék, pollenek kiszűrését. A negatív ionok többsége kellemes közérzetet biztosít, jótékony hatással van a csontokra, vérkeringésre, immunrendszerre. A pozitív ionok a negatív ionokkal találkozva hatalmas energiát szabadítanak fel, melynek következtében a bacilusok elpusztulnak.</p> | | ✓ | ✓ | ✓ |
| <p>GOLDEN FIN BEVONATÚ HŐCSERÉLŐ</p> <p>Beltéri egységen: a speciális „Golden-bio” bevonat megakadályozza különböző baktériumok és gombák megtelepedését a beltéri egység hőcserélőjének felületén. Ennek köszönhetően nem keletkeznek kellemetlen szagok, az átáramló levegő egészséges és friss marad. Ezen felül javul a hőátadás és az energiahatékonyság is. Kültéri egységen az „Golden fin” bevonatnak köszönhetően a kondenzátor élettartama jelentősen megnövekedhet. A bevonat véd az eső és egyéb korróziós hatásokkal szemben. A bevonatnak köszönhetően hőszivattyús üzemben lerövidül a leolvasztási idő, növelve a berendezés hűtőteljesítményét.</p> | | ✓ | ✓ | ✓ |
| <p>HEPA SZŰRŐ</p> <p>A „HEPA” szűrő nagy hatékonysággal távolítja el a levegőből az egészen apró részecskéket, mint például a pollenek, atkák, penészgomba spórák, textil rostok és egyéb szálló porrészecskék.</p> | | | ✓ | |
| <p>HIDEG-KATALITIKUS SZŰRŐ</p> <p>Egy speciális bevonat segítségével a hideg katalitikus finomszűrő kiemelkedő hatékonysággal távolítja el a levegőből a kellemetlen szagokat és az egészségre ártalmas gázokat.</p> | ✓ | ✓ | | ✓ |

| | FISHER SUMMER | FISHER COMFORT PLUS | FISHER NORDIC | FISHER ART |
|---|------------------|---------------------------|------------------|---------------|
| <p>HŐCSERÉLŐ KISZÁRÍTÓ FUNKCIÓ Ez a funkció lehetővé teszi a berendezés hatékony kiszáraitását és tisztán tartását hűtő éspárátlanító üzemmódok után, amikor a berendezés hőcsérélője nedvesé válik. Megakadályozva ezzel a belső felület penészesedését.</p> | ☑ | | ☑ | ☑ |
| <p>NÖVELT HATÉKONYSÁGÚ PORSZŰRŐ Különlegesen sűrű szövésének köszönhetően a hagyományos porszűrőknél jóval nagyobb hatékonysággal szűri meg a rajta áthaladó levegőt és távolítja el az egészen apró porrészecskéket is. A porszűrő az eddigiektől eltérően a berendezés felső beszívó felületén található. Az előlap kinyitása nélkül könnyen kiemelhető és tisztítható (mágneses rögzítésű), nem kell az előlapot felnyitni hozzá.</p> | ☑ | ☑ | ☑ | ☑ |
| <p>SILVER ION SZŰRŐ A Silver Ion szűrő bevonata nagyon kisméretű ezüst részecskéket, ezüstionokat tartalmaz. Az ezüstionok érintkezve a kórokozók, baktériumokkal behatolnak azok sejt szerkezetébe, és meggátolva növekedésüket, illetve szétroncsolják a szerkezetüket, így a szűrő nagy hatékonysággal fertőtleníti és felfrissíti a keresztüláramló levegőt, elpusztítva a kórokozókat, baktériumokat, penészgombákat.</p> | ☑ | | ☑ | |





FAN-COIL



MOBIL KLÍMA



ABLAKKLÍMA



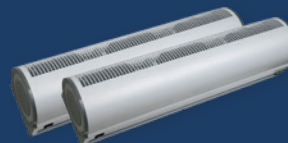
HŐSZIVATTYÚ



PÁRÁTLANÍTÓ



LÉGTISZTÍTÓ



LÉGFÜGGÖNY



HŐVISSZANYERŐS
SZELLŐZTETŐ

AZ ÖN FISHER KLÍMATANÁCSADÓJA: